



## Spectacle

Jeune Public et familial  
Cirque contemporain  
Durée : 45mn  
Disciplines : danse, équilibre, contorsion, acrobatie  
Position du public : frontale  
Jauge : selon la salle d'accueil

## Fiche technique

### Équipe

Équipe de 3 personnes en tournée (2 artistes, 1 régisseur)  
L'équipe pourra être accompagnée ponctuellement par la metteuse en scène et/ou la chargée de diffusion.

### Conditions d'accueil

Merci de nous transmettre la fiche technique de votre lieu avec la liste exhaustive de votre matériel son et lumière ainsi que le plan de votre salle indiquant la position des perches.

Repas pour 3 personnes minimum (l'équipe pourra être accompagnée ponctuellement par la metteuse en scène et/ou la chargée de diffusion). Pas de régimes particuliers mais des produits simples, bio et locaux sont toujours appréciés.

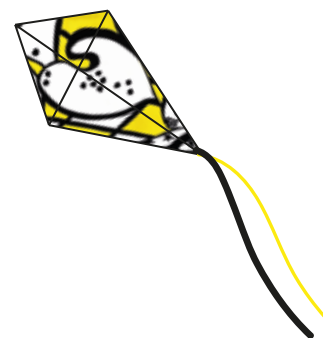
Hébergements pour 3 personnes - 3 chambres single (l'équipe pourra être accompagnée ponctuellement par la metteuse en scène et/ou la chargée de diffusion)

Loges à proximité du plateau :

- douches, sanitaires, miroirs, tables, chaises, portant et fer à repasser pour costumes seront les bienvenus
- un petit catering (café, thé, boissons fraîches, fruit, chocolat, etc.) est toujours apprécié

### Planning type et mise à disposition de personnel

(le prémontage lumière devra être fait avant notre arrivée)



J-1		Personnel d'accueil
11h/13h	Marquage plateau, montage décors, focus lumière	1 son, 1 lum
13h/14h	Pause repas	
14h/16h	Raccords technique + échauffement	1 son, 1 lum
16h30	Générale	1 son, 1 lum
17h30	Clean Plateau	1 son, 1 lum

J		
9h / 10h	Échauffement	1 son, 1 lum
10h20	Entrée Public (une artiste étant cachée dans le décor, merci de réduire ce temps au maximum)	1 son, 1 lum
10h30	!!Show!!	1 son, 1 lum
+2h	Démontage et chargement	1 son, 1 lum

Ce planning sera à adapter en fonction de l'horaire de la première représentation et du temps de transport.

### Transport

Déplacements en train, dans la mesure du possible.  
Forfait maximal 720€ (240€ par personne)

## Plateau

Ouverture : 7m minimum

Profondeur : 5m minimum

Hauteur : 4,5m minimum

Sol : tapis de danse noirs

Pendrillonnage noir à l'italienne (3 rues minimum, voir plan ci-après) et rideau de fond de scène noir

Merci de prévoir :

- 1 rouleau de gaffer transparent
- 1 décimètre de 10m
- un aspirateur, une laveuse ou un kit de lavage pour le nettoyage du plateau après chaque filage, entre deux représentations et au démontage (blanc de meudon)
- la possibilité de couper la ventilation du lieu d'accueil pour ne pas interférer avec les figures de cerfs-volants

## Son

Façade : système son professionnel type ADB/Nexo/Lacoustics avec sub, le tout calé et adapté à la jauge

Retours en side : 2 enceintes 15 pouces sur pieds (type ADB/Nexo/Lacoustics)

Régie : la Compagnie vient avec un ordinateur pour envoyer les bandes son

## Lumière

La Compagnie amène un ordinateur ainsi qu'un boîtier EOS Gadget (DMX 5 pts)

Liste des sources demandées (27 circuits gradués + éclairage public)

- 12 PC 1kw
- 2 découpes 614 SX
- 13 PAR64 CP62
- 4 PAR64 CP61
- 8 PAR LED rgbw + zoom
- 2 lignes graduées au sol pour guirlandes fournies par la Cie (lointain / jardin)

Gélatines :

- L162 : 4 x format PC 1kw
- L205 : 5 x format PC 1kw + 6 x format PAR64
- L136 : 2 x format PAR64
- L203 : 2 x format PC 1Kw
- L202 : 2 x format PC 1 Kw
- L200 : 1 x format PAR64
- R119 : 8 x format Pc 1Kw + 10 x format PAR64

Autre :

- 1 iris pour 614sx
- 2 pieds hauteur 1,5m
- 8 platines



### Régie générale

Sylvain Colas

06 82 45 89 81

sylvarroses@yahoo.fr

### Administration

Cathy MAILLET

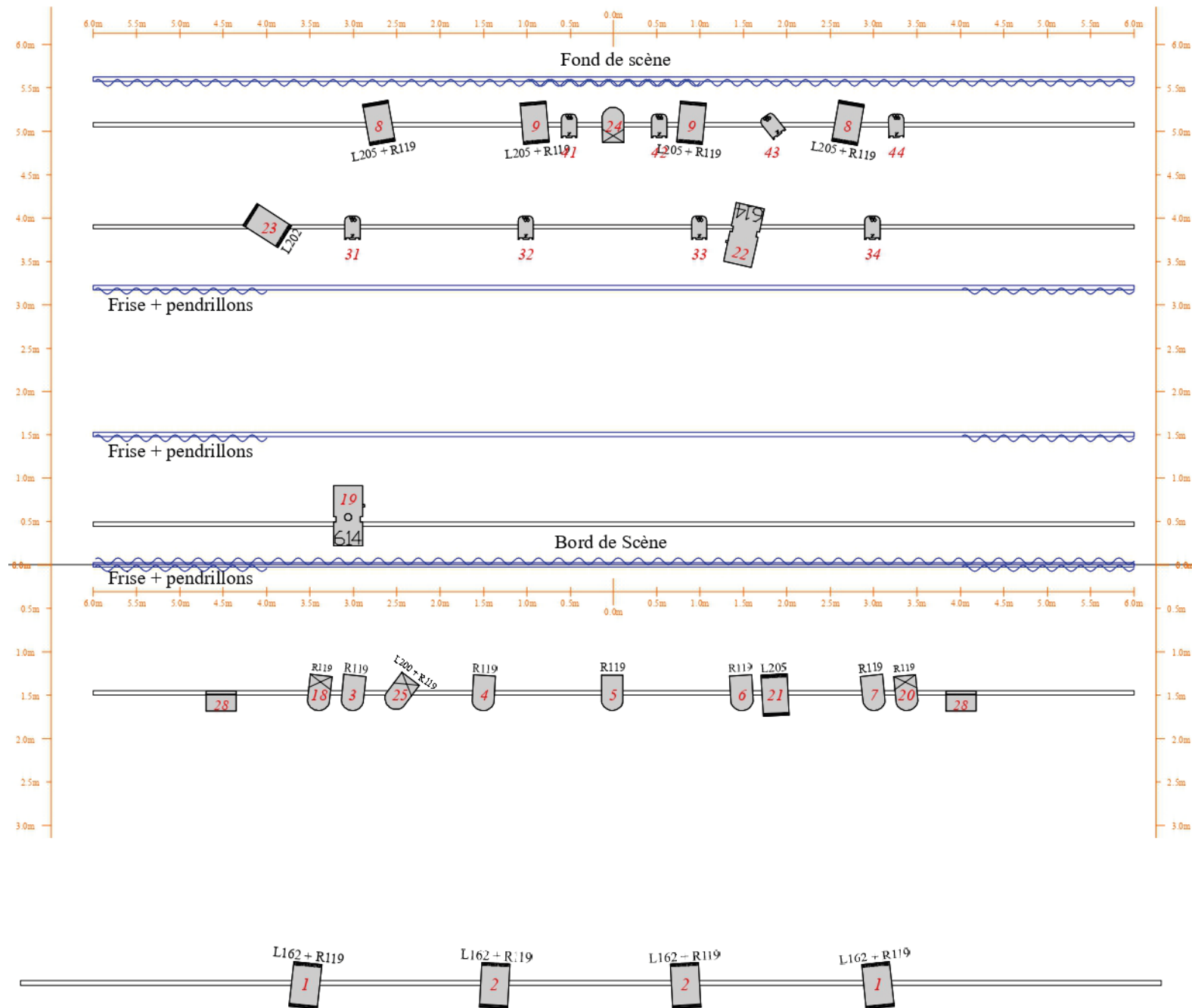
05 46 41 65 15

avis-de-tempete@orange.fr

# Plan de feu

## Quand les feuilles tombent

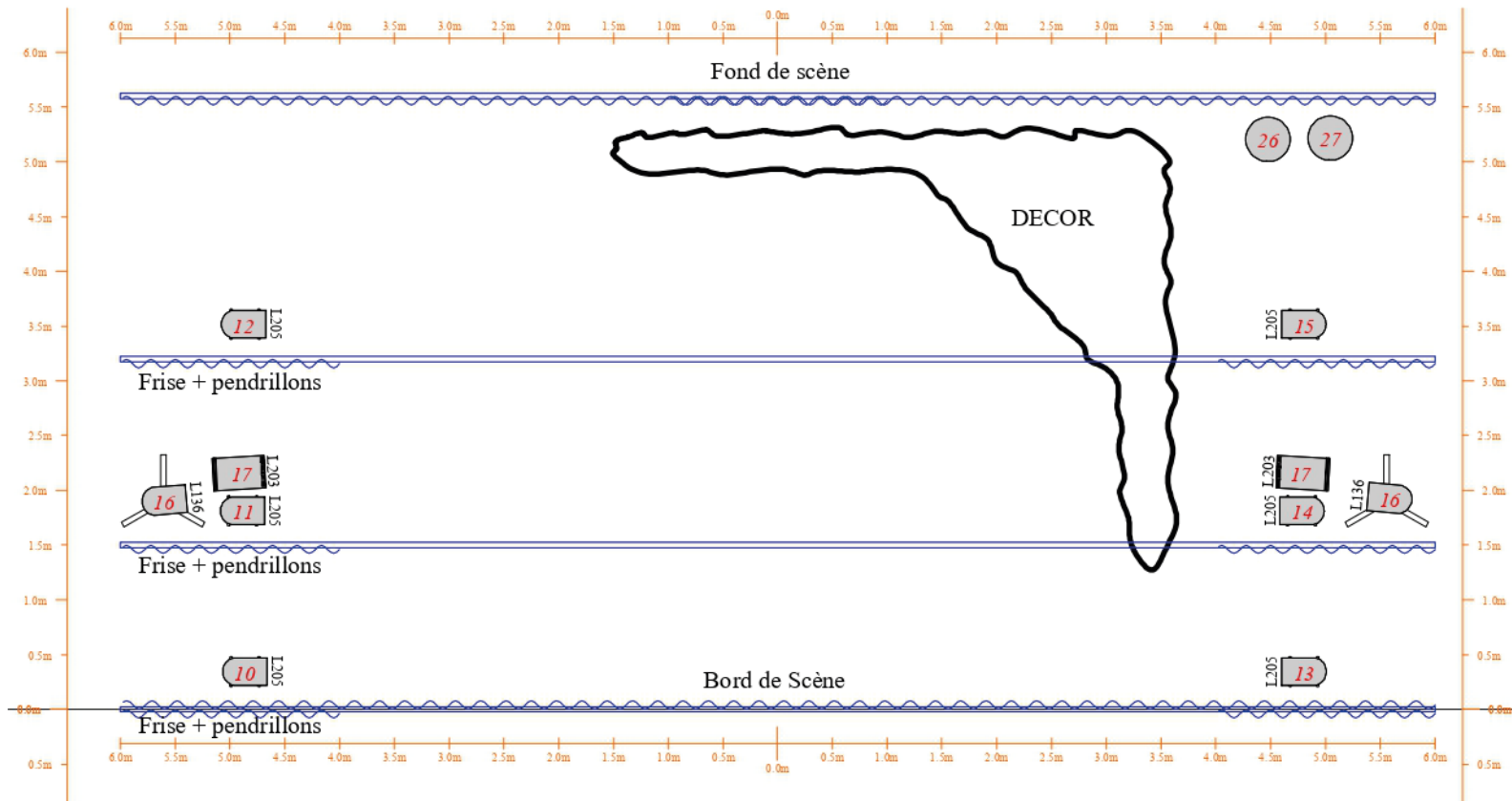
07/01/26











Contact : sylvain 06-82-45-89-81  
sylvvarroses@yahoo.fr

# Plan de SOL

## Quand les feuilles tombent



Symbole	Nom	Compte	Notes
	PC 1kw	12	
	PAR 64	13	CP62
	PAR 64	4	CP60
	614SX	1	
	614SX; Manual Iris [1]	1	
	PAR LED RGBW Zoom	8	
	Eclairage PUBLIC	2	
	Ligne gradué au sol	2	

Contact : sylvain 06-82-45-89-81  
sylvvarroses@yahoo.fr

# Feuille de PATCH

## Quand les feuilles tombent

07/01/26

Sylvain 06-82-45-89-81

sylvaroses@yahoo.fr

Channel	Patch	Nom du Circuit	Type	Couleur	Notes
1		FACE EXT	PC 1kw	L162 + R119	
1		FACE EXT	PC 1kw	L162 + R119	
2		FACE INT	PC 1kw	L162 + R119	
2		FACE INT	PC 1kw	L162 + R119	
3		PAR MANTO 1	PAR 64	R119	
4		PAR MANTO 2	PAR 64	R119	
5		PAR MANTO 3	PAR 64	R119	
6		PAR MANTO 4	PAR 64	R119	
7		PAR MANTO 5	PAR 64	R119	
8		PC Contre EXT	PC 1kw	L205 + R119	
8		PC Contre EXT	PC 1kw	L205 + R119	
9		PC Contre INT	PC 1kw	L205 + R119	
9		PC Contre INT	PC 1kw	L205 + R119	
10		PAR LAT 1	PAR 64	L205	sur platine
11		PAR LAT 2	PAR 64	L205	sur platine
12		PAR LAT 3	PAR 64	L205	sur platine
13		PAR LAT 4	PAR 64	L205	sur platine
14		PAR LAT 5	PAR 64	L205	sur platine
15		PAR LAT 6	PAR 64	L205	sur platine
16		PAR 136	PAR 64	L136	sur pied h:1,5m
16		PAR 136	PAR 64	L136	sur pied h:1,5m
17		PC LAT	PC 1kw	L203	sur platine
17		PC LAT	PC 1kw	L203	sur platine
18		PAR PLANTE	PAR 64	R119	CP60
19		DEC PLANTE	614SX	O/W	+ IRIS
20		PAR Cour	PAR 64	R119	CP60
21		PC MANTO	PC 1kw	L205	
22		DEC Douche	614SX	O/W	
23		PAC Tabouret	PC 1kw	L202	
24		PAR Douche	PAR 64	O/W	CP60
25		PAR Bâche	PAR 64	L200 + R119	CP60
26		Guirlande	Ligne gradué au sol	O/W	Fournie par la Cie
27		Guirlande	Ligne gradué au sol	O/W	Fournie par la Cie
28		PUBLIC	Eclairage PUBLIC	O/W	
28		PUBLIC	Eclairage PUBLIC	O/W	
31		CONTRE LED 1	PAR LED RGBW Zoom	O/W	
32		CONTRE LED 2	PAR LED RGBW Zoom	O/W	
33		CONTRE LED 3	PAR LED RGBW Zoom	O/W	
34		CONTRE LED 4	PAR LED RGBW Zoom	O/W	
41		LED Bâche 1	PAR LED RGBW Zoom	O/W	
42		LED Bâche 2	PAR LED RGBW Zoom	O/W	
43		LED Bâche 3	PAR LED RGBW Zoom	O/W	
44		LED Bâche 4	PAR LED RGBW Zoom	O/W	